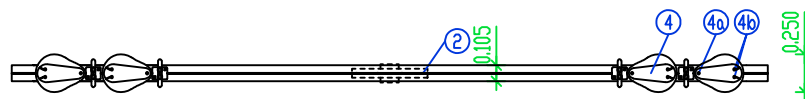
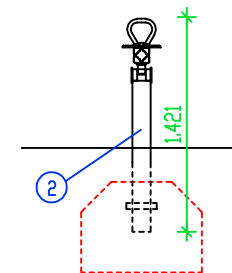


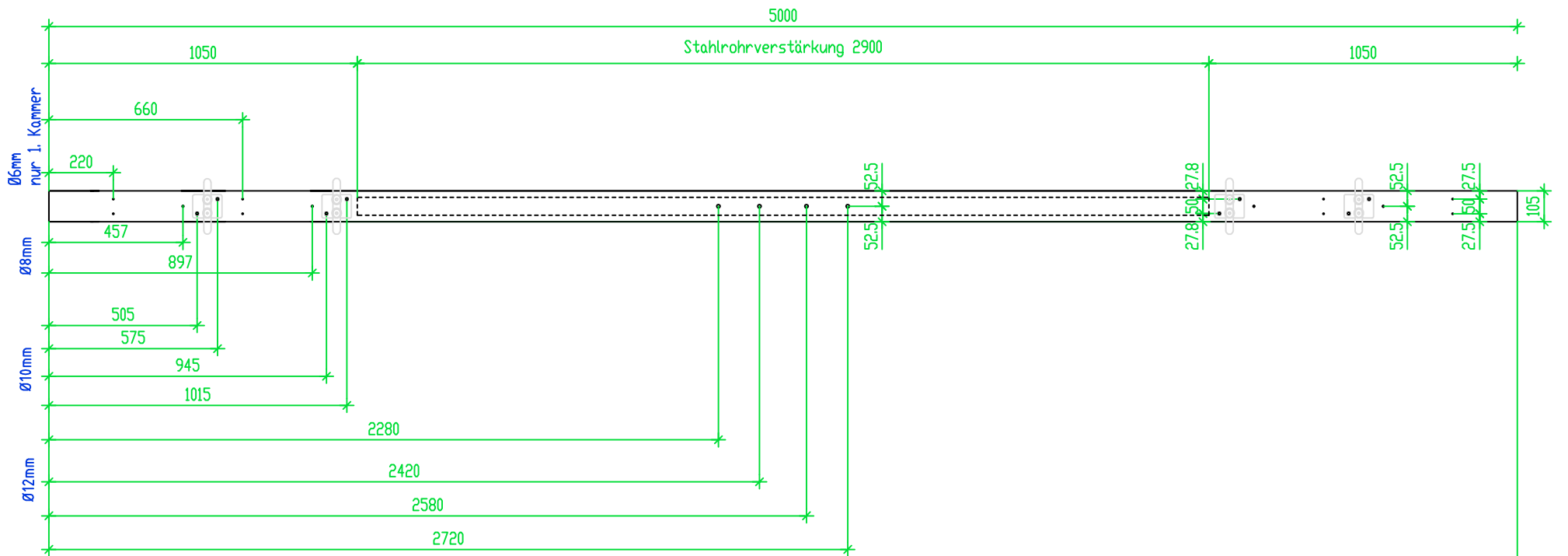
PKW-Reifen als Dämpfung sind bauseits zu beschaffen und einzubauen.
Bei Verwendung der Wippendämpfer Best. Nr. 13-008 oder 13-009 entfallen die Reifen.



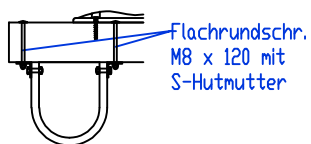
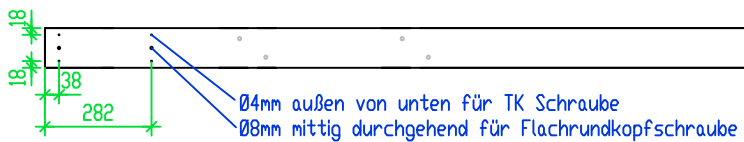
Materialliste: Wippe , Best.Nr 13-002-a					
Pos	Stück	b mm	h mm	Länge mm	Bemerkung
1	1	105	105	5000	Wippbalken Aluminiumprofil
	2	105	105		Pfostenkappe rot pulverbeschichtet
2	1	R+T	ArtNr	1160G	Wippenlager
	4	M12		130	Flachrundkopf Schr. DIN 603
	4	M12			S-Hutmutter DIN 986
	4	M16			U Scheibe DIN 9021
3	4	R+T	ArtNr	1190	Wippengriff VA
	8	M10		120	Flachrundkopf Schr. DIN 603
	8	M10			S-Hutmutter DIN 986, U Scheibe 9021
4	4	R+T	ArtNr	1145	Wippensitz
4a	4	M8		120	Flachrundkopf Schr. DIN 603
	4	M8			S-Hutmutter DIN 986, U Scheibe 9021
4b	8	Ø8		40	Holzbauschraube Tellerkopf
5	1	Ø60.3		2900	Stahlrohrverstärkung

Spielalter: 0 - 14 Jahre

Wippe, viersitzig Best. Nr. 13-002-a			
Betriebszeichnung			
13-002-a Wippe viersitzig, Alu			
14.11.2019	mk/nb	M 1: 50 - A4	
PIEPER - HOLZ GmbH, Assinghausen 59939 Olsberg Tel: 02962/97110 Fax: 971131			
Weitergabe sowie Vervielfältigung dieses Dokuments, Verwertung und Mitteilung seines Inhalts sind verboten, soweit nicht ausdrücklich gestattet. Zuwiderhandlungen verpflichten zu Schadenersatz. Alle Rechte für den Fall der Patent-, Gebrauchsmuster- oder Geschmacksmustereintragung vorbehalten.			



optional:
Wippendämpfer 13-008



Wippbalken Alu			
Wippe viersitzig			
Betriebszeichnung			
13-002-a Wippe viersitzig, Alu			
10.03.2025	mk/nb	M 1: 20 - A4	
PIEPER - HOLZ GmbH, Assinghausen			
59939 Olsberg Tel: 02962/97110 Fax: 971131			
Weitergabe sowie Vervielfältigung dieses Dokuments, Verwertung und Mitteilung seines Inhalts sind verboten, soweit nicht ausdrücklich gestattet. Zuwiderhandlungen verpflichten zu Schadenersatz. Alle Rechte für den Fall der Patent-, Gebrauchsmuster- oder Geschmacksmustereintragung vorbehalten.			